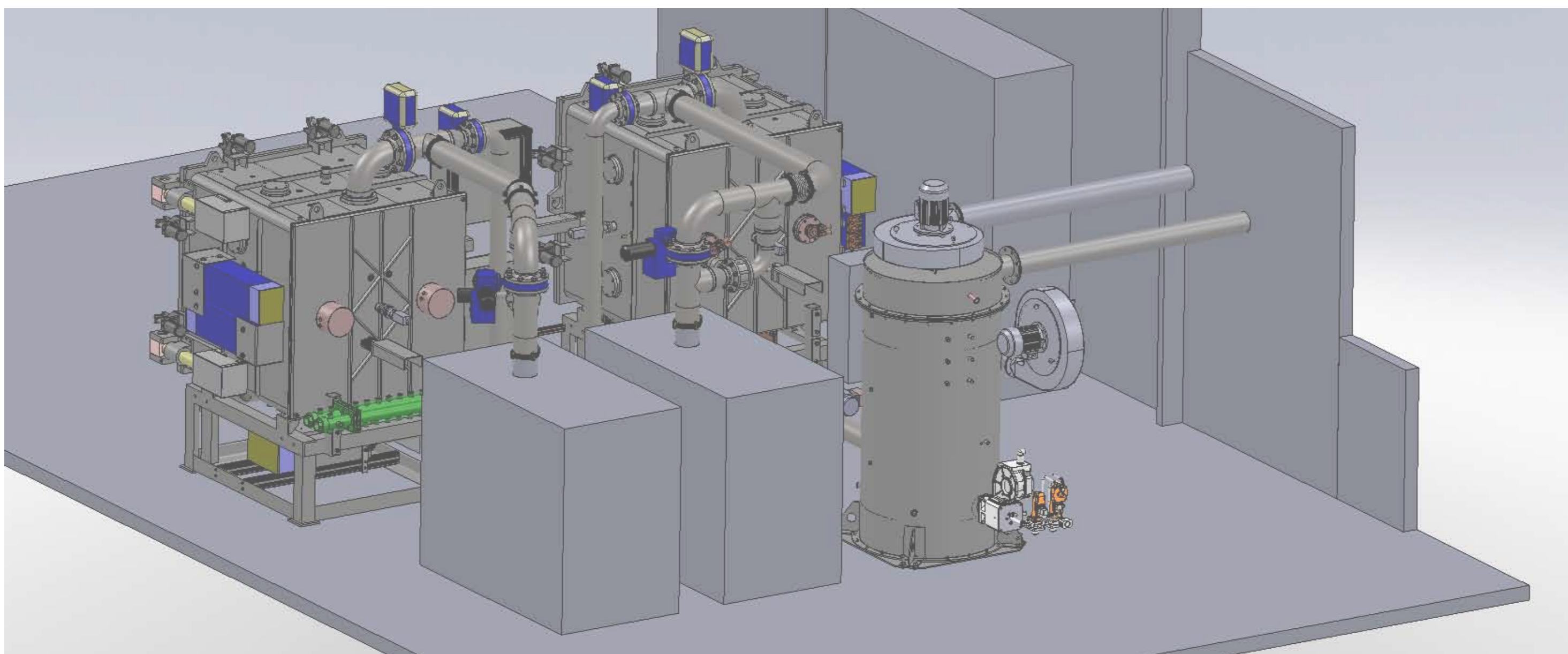


# Pyrolyseofen und Silizierofen, TWIN-Bauweise

beide Öfen prozessfähig für  $-1/+0,5$  bar,  $2000^{\circ}\text{C}$ , Nutzraum  $850 \times 850 \times 800$  mm

## Pyrolyse Furnace and Siliconizing Furnace, TWIN-design

both furnaces are processable for  $-1/+0,5$  bar,  $2000^{\circ}\text{C}$ , useable space  $850 \times 850 \times 800$  mm



- Thermisches Entbindern von Bauteilen bis  $2000^{\circ}\text{C}$  in Schutzgas-Atmosphäre (Ar,  $\text{N}_2$ ) mit gerichteter Strömung in eine thermische Nachverbrennungsanlage
- Sintern/Silizieren von Bauteilen bis  $2000^{\circ}\text{C}$  in Schutzgas-Atmosphäre (Ar,  $\text{N}_2$ ) im Partialdruck (strömend oder stehend) 10 - 960 mbar
- allseitige Beheizungseinrichtung - Kaltwandausführung
- thermal debinding of components up to  $2000^{\circ}\text{C}$  in protective gas atmosphere (Ar,  $\text{N}_2$ ) with directional flow into a thermal post-combustion
- sintering/siliconizing of components up to  $2000^{\circ}\text{C}$  in protective gas atmosphere (Ar,  $\text{N}_2$ ) in partial pressure (flowing or stationary) 10 - 960 mbar
- heating device on all sides - cold wall design

Member of the **SYS**TEC group

**FCT**

Anlagenbau GmbH



FCT Anlagenbau GmbH  
Hönbacher Straße 10  
D-96515 Sonneberg

Tel. +49 36 75 / 74 84 - 0  
Fax +49 36 75 / 74 84 - 44

ISO 9001:2008 Certified  
email: [info@fct-anlagenbau.de](mailto:info@fct-anlagenbau.de)  
web: [www.fct-anlagenbau.de](http://www.fct-anlagenbau.de)

BLUECOMPETENCE  
Alliance Member

Partner of the Engineering Industry  
Sustainability Initiative